

Lokale Radiosender gehören bei den Menschen zum Tagesprogramm

Radio
in der Region
DANKE
für's
Einschalten!

ma 2020 Audio I

Die Auswertung der ma 2020 Audio I zeigt, wie verlässlich Radio den Kontakt zu den 54 Millionen täglichen Hörerinnen und Hörern pflegt und somit konstante Reichweiten auf sehr hohem Niveau erzielt. In der Krise nimmt die Nutzung sogar noch einmal zu: Eine Auswertung von Radioanalyzer von 20 regionalen Radiosendern zeigt auf, dass die Radionutzung via Web seit Beginn der Corona-Krise 22% mehr Hörer verzeichnet.



Meine Region - Meine Heimat - Meine Bayernwelle

AUDIONUTZUNG 2020

Quelle: ma 2020 Audio I
radiozentrale.de



AUDIONUTZUNG 2020

Quelle: ma 2020 Audio |
radiozentrale.de



Rekordergebnis für Bayerns Lokalradiosender



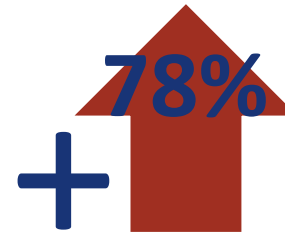
Beste Reichweite aller Zeiten und weit vor den landesweiten Mitbewerbern.

Ein Beweis mehr, wie wichtig regionale und lokale Medien wie die BAYERNWELLE sind.



1,1 Mio.

montags bis
freitags pro Stunde
ab 14 Jahre
(plus 1%)



78%

schalten im Schnitt
von Montag bis
Freitag das Radio
ein



4 von 5

ab 14-Jährigen in
Bayern hören
Radio

AUDIONUTZUNG 2020

Quelle: ma 2020 Audio |
radiozentrale.de



BAYERN WELLE



53 Mio. hören täglich Radio (Mo. bis Fr.)



93%

Aller Deutschen hören Radio

6 Mio.



hören täglich (Mo. bis Fr.)
Online Radio



Über
4

Stunden schenken
die Deutschen dem
Radio Ihr Ohr



5 Mio.

hören täglich (Mo. bis Fr.)
DAB+

AUDIONUTZUNG 2020

Quelle: ma 2020 Audio |
radiozentrale.de



Reichweitenboom in den Krisenzeiten



Radio steht für Informationen
und gezieltes Einschalten.

seit Beginn der Corona-Krise

Online Radio
▲ 22%
mehr Hörer



Gezieltes Einschalten



Die aktuelle Mediaanalyse zeigt, dass immer mehr Menschen ihren lokalen
Radiosender vor Ort hören.

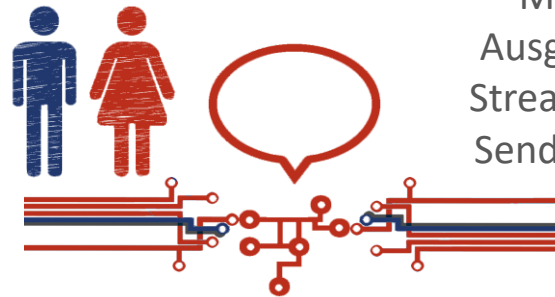
AUDIONUTZUNG 2020

Quelle: ma 2020 Audio |
radiozentrale.de

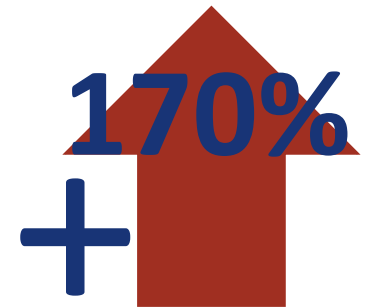


**BAYERN
WELLE**

Reichweitenboom in den Krisenzeiten



Während der Rede des bayerischen Ministerpräsidenten Söder zur Ausgangsbeschränkung **stiegen** die Streaming-Abrufe eines bayerischen Senders um 170% im Vergleich zum Durchschnittswert.



Quelle: Radioanalyzer, minutengenaue Auswertung der Radionutzung via Web von 20 großen regionalen Radiosendern.
www.radiozentrale.de.

RADIO
ZENTRALE



AUDIONUTZUNG 2020

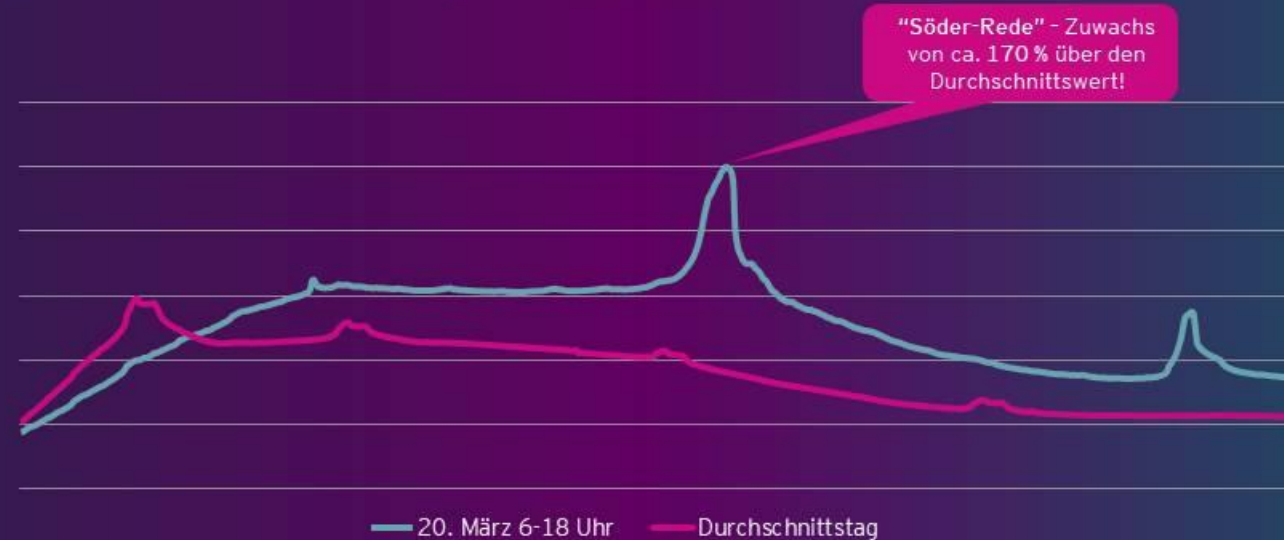
Quelle: ma 2020 Audio I



BAYERN WELLE

Radionutzung eines bayerischen Senders am Tag der "Söder-Rede" zu Ausgangsbeschränkungen

Ratings am 20. März 6-18 Uhr im Vergleich zu einem Durchschnittstag



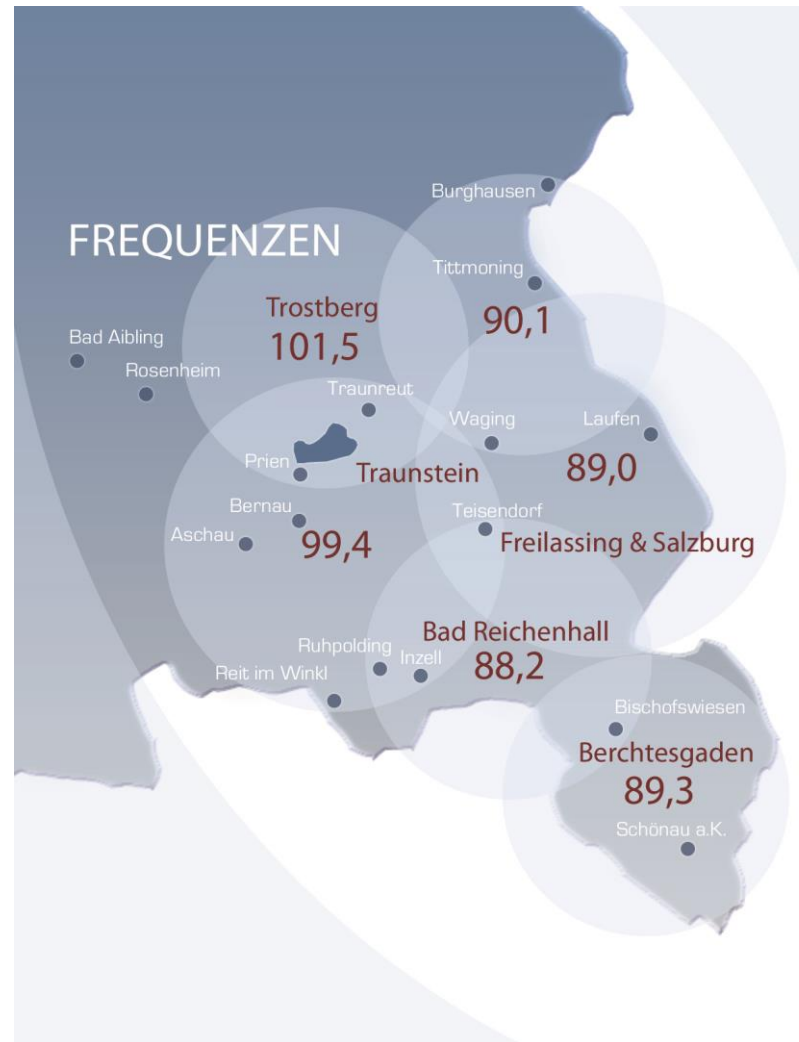
Quelle: Radioanalyzer, minutengenaue Auswertung der Radionutzung via Web eines bayerischen Senders.


AUDIONUTZUNG 2020

Quelle: ma 2020 Audio |
radiozentrale.de



**BAYERN
WELLE**



- 
- **Weitester Hörerkreis: 100.000 Hörer***
 - **11.000 Hörer** durchschnittlich pro Stunde von 6 bis 18 Uhr
 - Reichweite: 500.000 im Sendegebiet

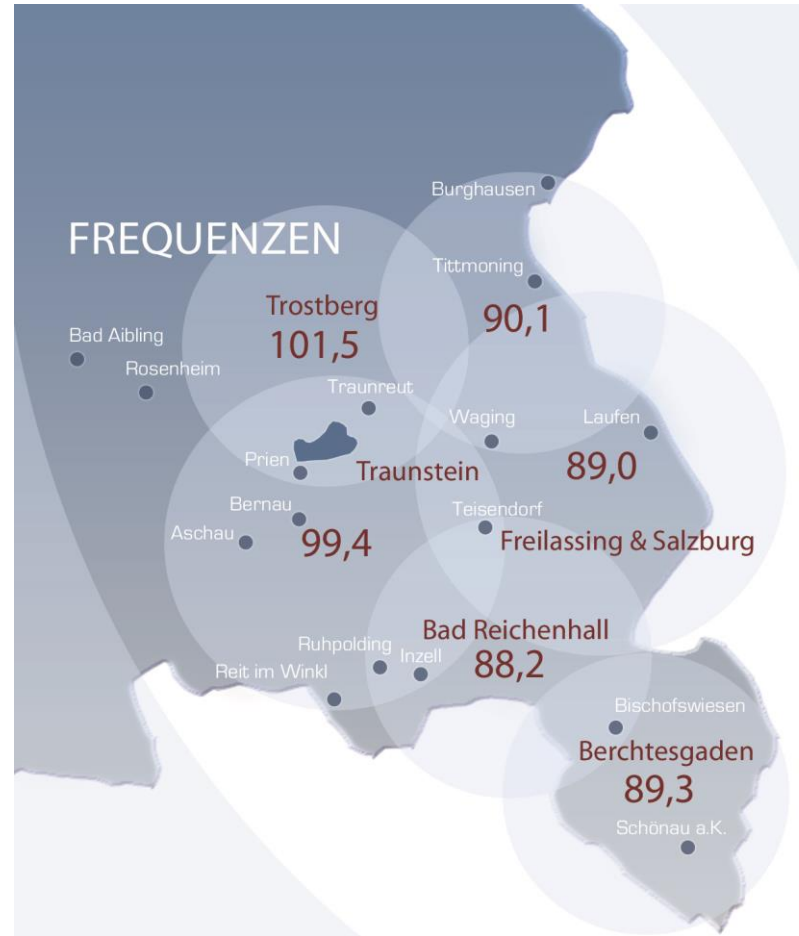
* Zum weitesten Hörerkreis (WHK) eines Programms zählen Personen, die angeben, das Programm innerhalb der vergangenen zwei Wochen gehört zu haben.

AUDIONUTZUNG 2020

Quelle: ma 2020 Audio |
radiozentrale.de



**BAYERN
WELLE**



Mehr Informationen erhalten Sie unter:

Tel.: 08654/7773-0

Email: marketing@bayernwelle.de

www.bayernwelle.de



- Die Bayernwelle positioniert sich als das **Regionalradio** und informiert unsere Hörer, was im Chiemgau, Rupertiwinkel und dem Berchtesgadener Land, los ist.
- Die Nähe zum Hörer wird durch regionale Inhalte, Relevanz und Interaktion mit den Menschen in der Region erreicht.
- Musikmischung:
Kulthits und das Beste von Heute